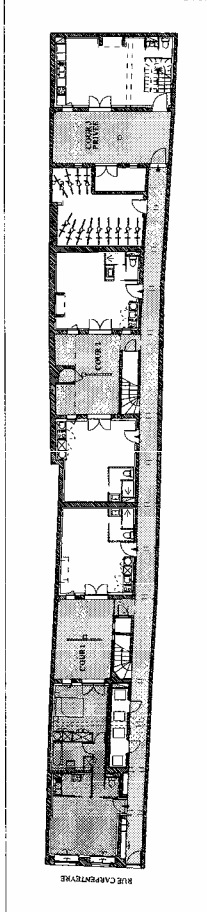
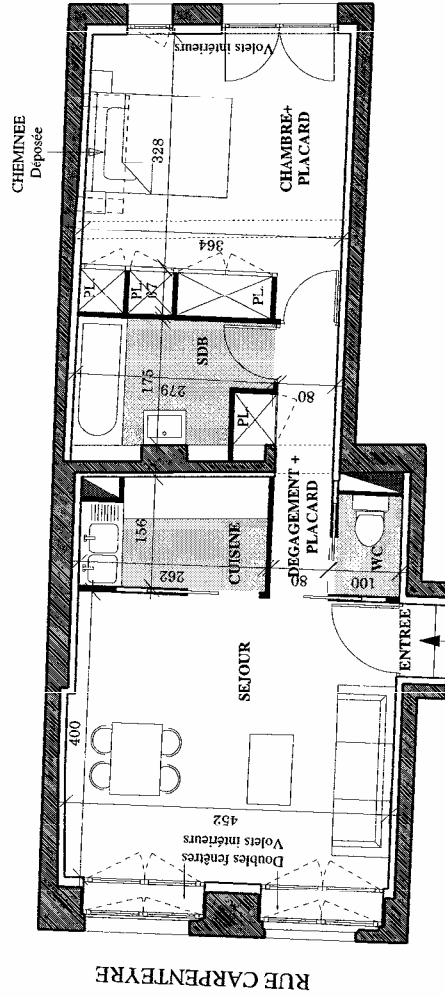


# IMMEUBLE 47, RUE CARPENTYRE A BORDEAUX

NIVEAU RDC	APPT 1 (T2 R)
TYPE T2	

Tableau des surfaces

Séjour	17.06m <sup>2</sup>
Cuisine	04.38m <sup>2</sup>
Dégagement + Placard	04.87m <sup>2</sup>
WC	01.12m <sup>2</sup>
Salle de bains	04.73m <sup>2</sup>
Chambre + Placard	12.62m <sup>2</sup>
<b>Surface habitable</b>	<b>44.78m<sup>2</sup></b>



**DOCUMENT NON CONTRACTUEL**

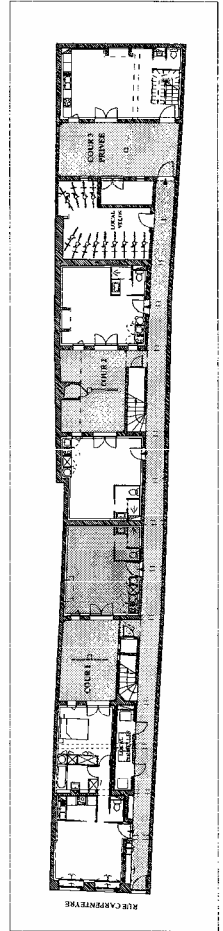
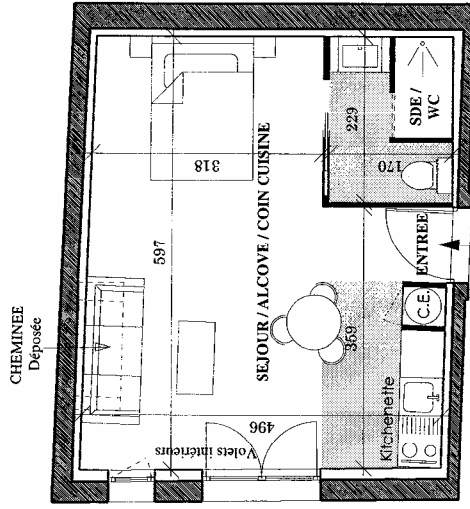
Des modifications sont susceptibles d'être apportées à ce plan en fonction des nécessités techniques rencontrées lors de l'exécution des travaux. De ce fait, les côtes et les surfaces indiquées sont données à titre indicatif. Les retombées, faux plafonds, canalisations, radiateurs ne sont pas mentionnés dans ce document.

# IMMEUBLE 47, RUE CARPENTIERRE A BORDEAUX

NIVEAU RDC	APPT 2 (T1 1 R)
TYPE T1	

Tableau des surfaces

Séjour/Alcôve/Cuisine	25.10m <sup>2</sup>
Salle d'Eau/WC	03.75m <sup>2</sup>
<b>Surface habitable</b>	<b>28.85m<sup>2</sup></b>



**DOCUMENT NON CONTRACTUEL**

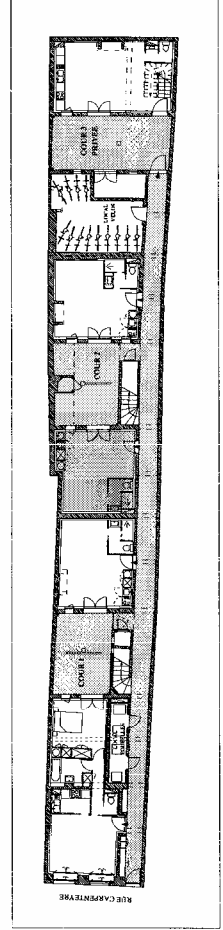
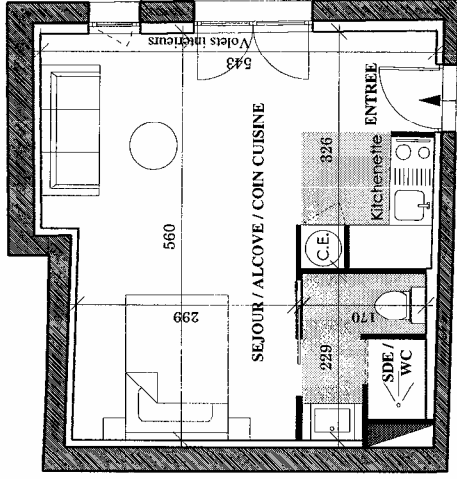
Des modifications sont susceptibles d'être apportées à ce plan en fonction des nécessités techniques rencontrées lors de l'exécution des travaux. De ce fait, les côtes et les surfaces indiquées sont données à titre indicatif. Les retombées, faux plafonds, canalisations, radiateurs ne sont pas mentionnés dans ce document.

# IMMEUBLE 47, RUE CARPENTIERE A BORDEAUX

NIVEAU RDC	APPT 3 (T1 2 R)
TYPE T1	

Tableau des surfaces

Séjour/Alcôve/Cuisine	23.70m <sup>2</sup>
Salle d'Eau/WC	04.06m <sup>2</sup>
<b>Surface habitable</b>	<b>27.76m<sup>2</sup></b>



## DOCUMENT NON CONTRACTUEL

Des modifications sont susceptibles d'être apportées à ce plan en fonction des nécessités techniques rencontrées lors de l'exécution des travaux. De ce fait, les côtes et les surfaces indiquées sont données à titre indicatif. Les retombées, faux plafonds, canalisations, radiateurs ne sont pas mentionnés dans ce document.

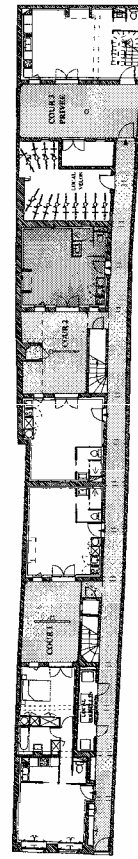
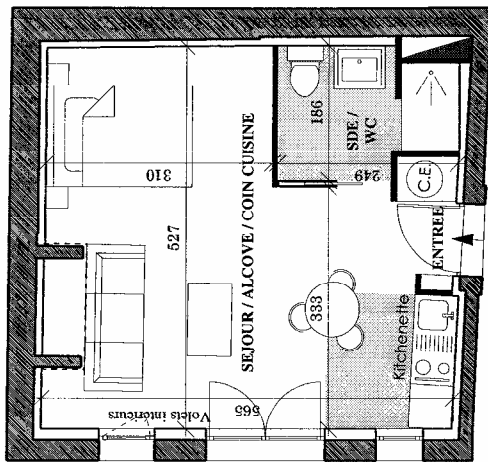
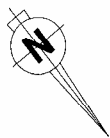
# IMMEUBLE 47, RUE CARPENTIERE A BORDEAUX

NIVEAU RDC  
TYPE T1

APPT 4 (T1 3 R)

Tableau des surfaces

Séjour/Alcôve/Cuisine	24.17m <sup>2</sup>
Salle d'Eau/WC	03.48m <sup>2</sup>
<b>Surface habitable</b>	<b>27.65m<sup>2</sup></b>



## DOCUMENT NON CONTRACTUEL

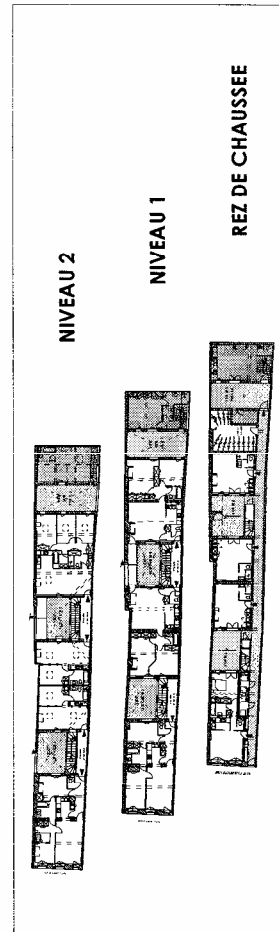
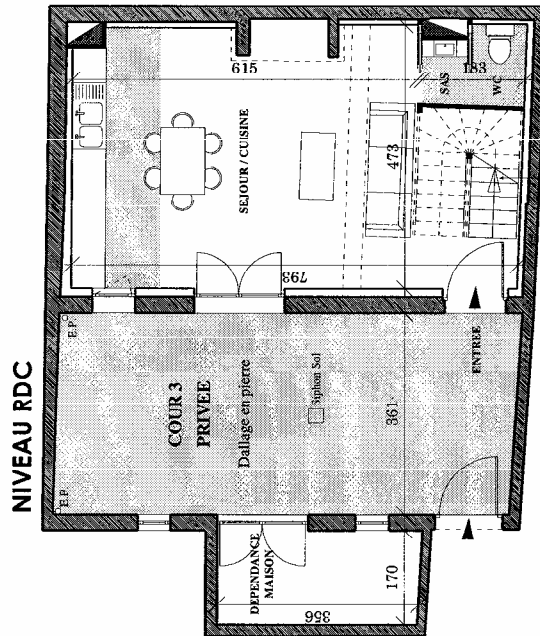
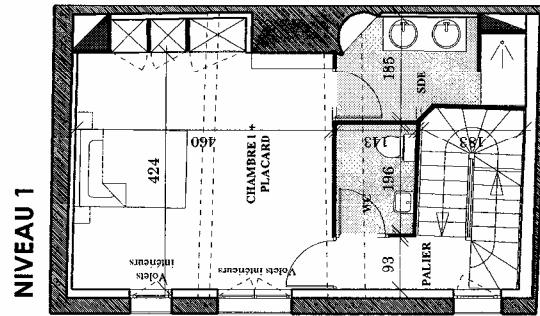
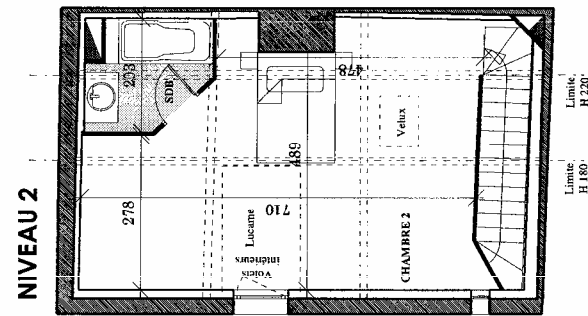
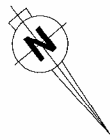
Des modifications sont susceptibles d'être apportées à ce plan en fonction des nécessités techniques rencontrées lors de l'exécution des travaux. De ce fait, les côtes et les surfaces indiquées sont données à titre indicatif. Les retombées, faux plafonds, canalisations, radiateurs ne sont pas mentionnés dans ce document.

# IMMEUBLE 47, RUE CARPENTIERRE A BORDEAUX

NIVEAUX RDC, 1 et 2  
 TYPE T3  
 APT 5 (Maison T3 R)

Tableau des surfaces

Séjour/Cuisine	31.26m <sup>2</sup>
WC + SAS	02.23m <sup>2</sup>
Palier Niveau 1	02.26m <sup>2</sup>
WC Niveau 1	02.83m <sup>2</sup>
Salle d'Eau	05.32m <sup>2</sup>
Chambre 1 + Placard	20.73m <sup>2</sup>
Chambre 2	18.16m <sup>2</sup>
Salle de Bains	03.54m <sup>2</sup>
<b>Surface habitable</b>	<b>86.33m<sup>2</sup></b>
Dépendance	05.81m <sup>2</sup>



**DOCUMENT NON CONTRACTUEL**

Des modifications sont susceptibles d'être apportées à ce plan en fonction des nécessités techniques rencontrées lors de l'exécution des travaux. De ce fait, les côtes et les surfaces indiquées sont données à titre indicatif. Les retombées, faux plafonds, canalisations, radiateurs ne sont pas mentionnés dans ce document.

# IMMEUBLE 47, RUE CARPENTYRE A BORDEAUX

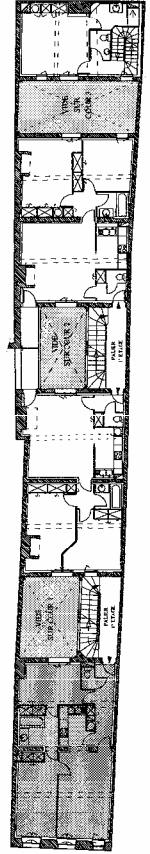
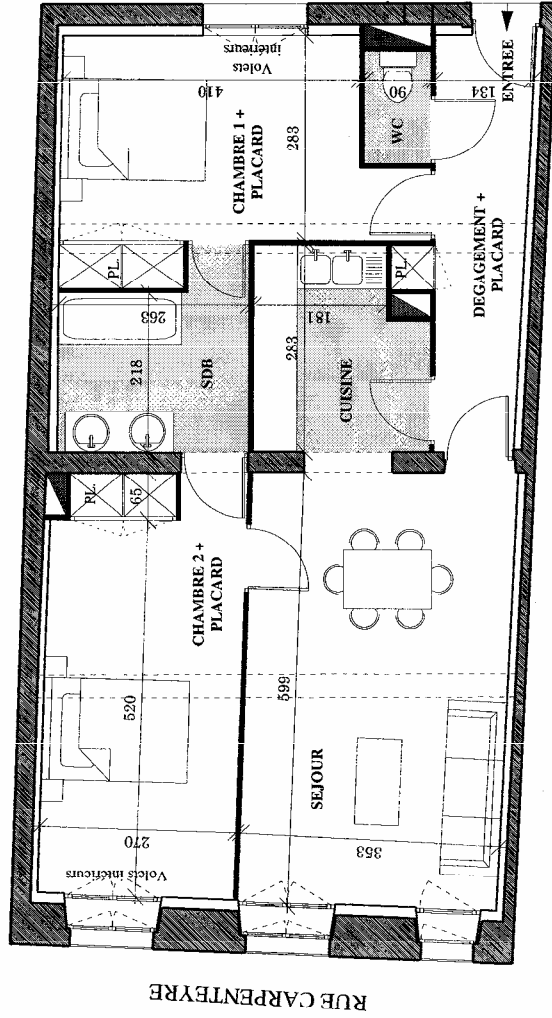
NIVEAU 1

TYPE T3

APPT 6 (13 1 P)

Tableau des surfaces

Séjour	20.86m <sup>2</sup>
Cuisine	06.22m <sup>2</sup>
Dégagement + Placard	06.92m <sup>2</sup>
WC	01.41m <sup>2</sup>
Salle de bains	06.08m <sup>2</sup>
Chambre 1 + Placard	13.43m <sup>2</sup>
Chambre 2 + Placard	15.44m <sup>2</sup>
<b>Surface habitable</b>	<b>70.36m<sup>2</sup></b>



**DOCUMENT NON CONTRACTUEL**

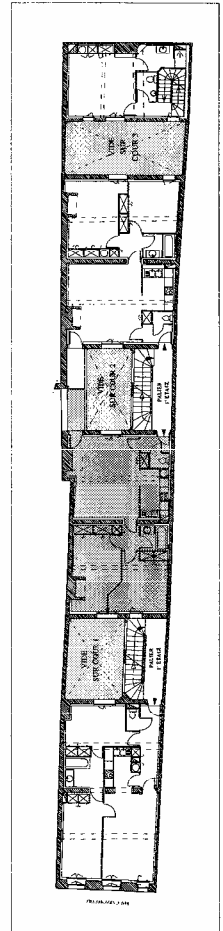
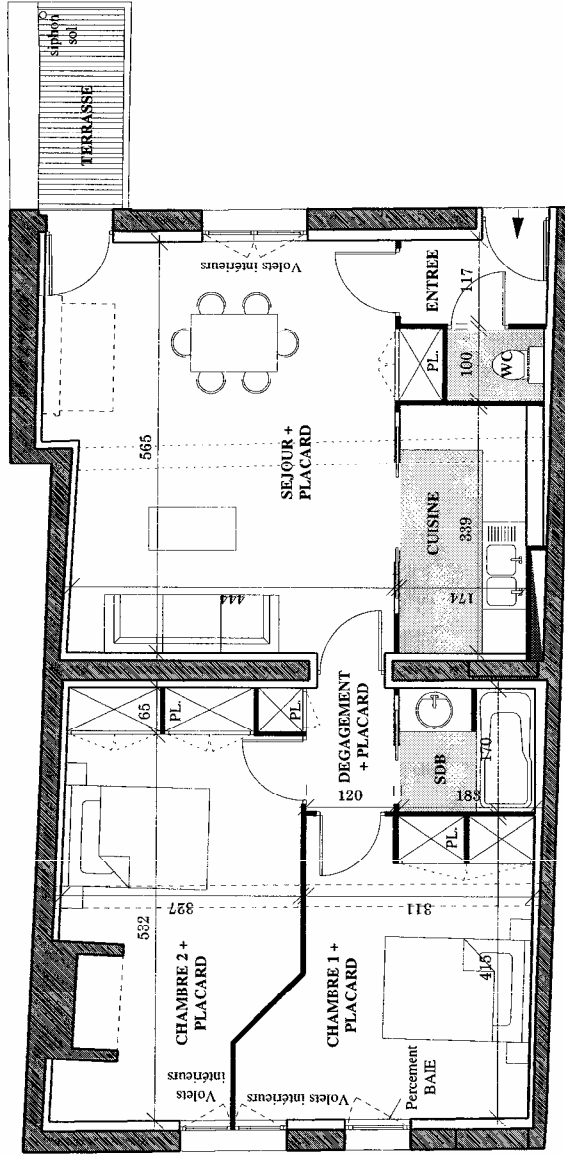
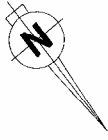
Des modifications sont susceptibles d'être apportées à ce plan en fonction des nécessités techniques rencontrées lors de l'exécution des travaux. De ce fait, les côtes et les surfaces indiquées sont données à titre indicatif. Les retombées, faux plafonds, canalisations, radiateurs ne sont pas mentionnés dans ce document.

# IMMEUBLE 47, RUE CARPENTIERRE A BORDEAUX

NIVEAU 1	APPT 7 (T3 2 P)
TYPE T3	

Tableau des surfaces

Entrée	02.64m <sup>2</sup>
Séjour + Placard	25.89m <sup>2</sup>
Cuisine	06.57m <sup>2</sup>
WC	01.25m <sup>2</sup>
Salle de bains	04.11m <sup>2</sup>
Dégagement + Placard	02.29m <sup>2</sup>
Chambre 1 + Placard	13.95m <sup>2</sup>
Chambre 2 + Placard	16.02m <sup>2</sup>
<b>Surface habitable</b>	<b>72.72m<sup>2</sup></b>
Terrasse	03.27m <sup>2</sup>



**DOCUMENT NON CONTRACTUEL**

Des modifications sont susceptibles d'être apportées à ce plan en fonction des nécessités techniques rencontrées lors de l'exécution des travaux. De ce fait, les côtes et les surfaces indiquées sont données à titre indicatif. Les retombées, faux plafonds, canalisations, radiateurs ne sont pas mentionnés dans ce document.

# IMMEUBLE 47, RUE CARPENTIERRE A BORDEAUX

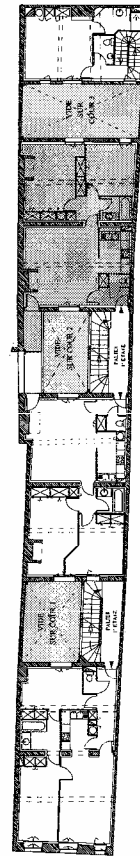
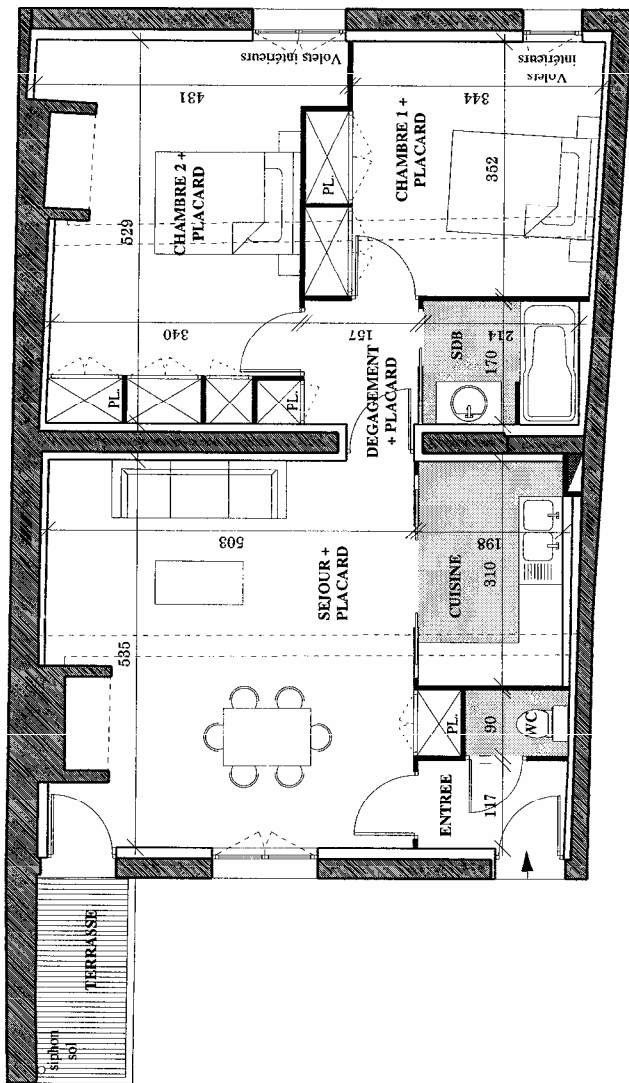
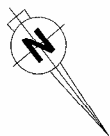
NIVEAU 1

TYPE T3

APPT 8 (T3 3 P)

Tableau des surfaces

Entrée	02.61m <sup>2</sup>
Séjour + Placard	26.02m <sup>2</sup>
Cuisine	05.96m <sup>2</sup>
WC	01.27m <sup>2</sup>
Salle de bains	04.06m <sup>2</sup>
Dégagement + Placard	03.20m <sup>2</sup>
Chambre 1 + Placard	12.68m <sup>2</sup>
Chambre 2 + Placard	17.84m <sup>2</sup>
<b>Surface habitable</b>	<b>73.64m<sup>2</sup></b>
Terrasse	03.32m <sup>2</sup>



**DOCUMENT NON CONTRACTUEL**

Des modifications sont susceptibles d'être apportées à ce plan en fonction des nécessités techniques rencontrées lors de l'exécution des travaux. De ce fait, les côtes et les surfaces indiquées sont données à titre indicatif. Les retombées, faux plafonds, canalisations, radiateurs ne sont pas mentionnés dans ce document.

# IMMEUBLE 47, RUE CARPENTIERE A BORDEAUX

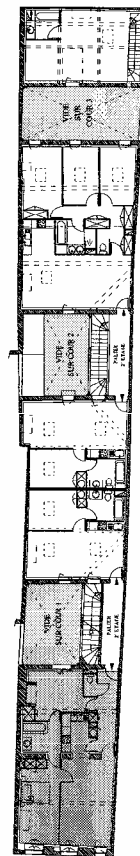
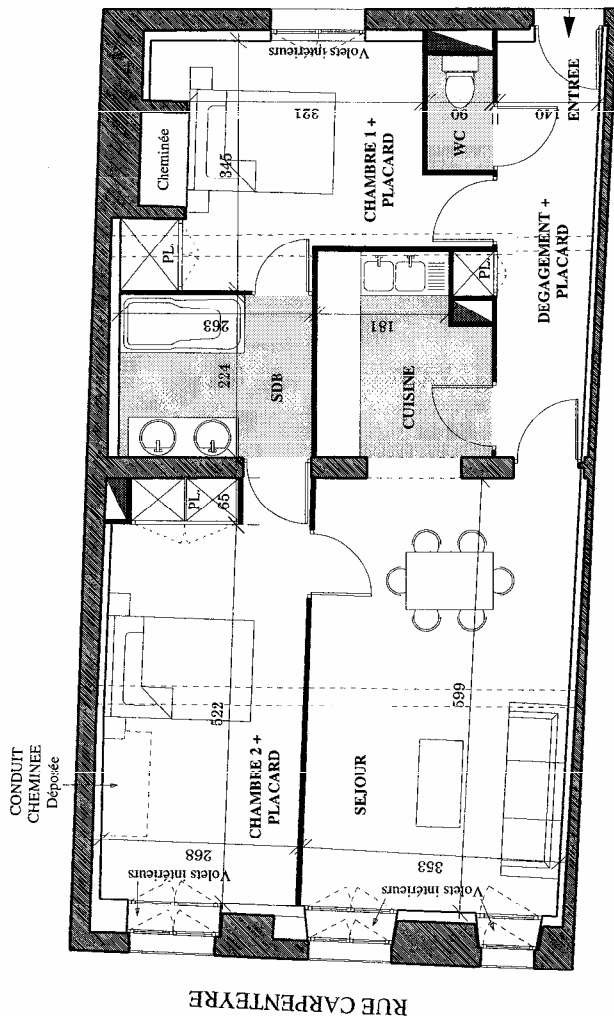
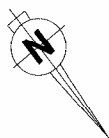
NIVEAU 2

TYPE T3

APPT 9 (13 1 D)

Tableau des surfaces

Sejour	20.90m <sup>2</sup>
Cuisine	06.05m <sup>2</sup>
Dégagement + Placard	07.29m <sup>2</sup>
WC	01.42m <sup>2</sup>
Salle de bains	05.57m <sup>2</sup>
Chambre 1 + Placard	12.73m <sup>2</sup>
Chambre 2 + Placard	15.59m <sup>2</sup>
<b>Surface habitable</b>	<b>69.55m<sup>2</sup></b>



## DOCUMENT NON CONTRACTUEL

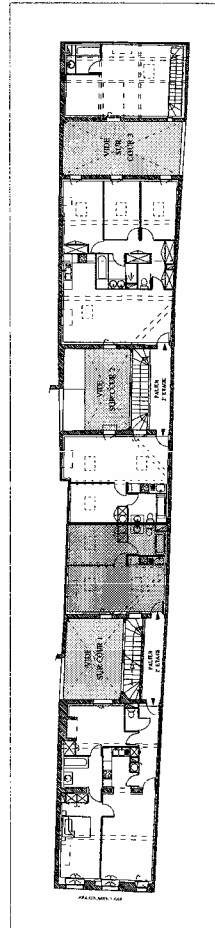
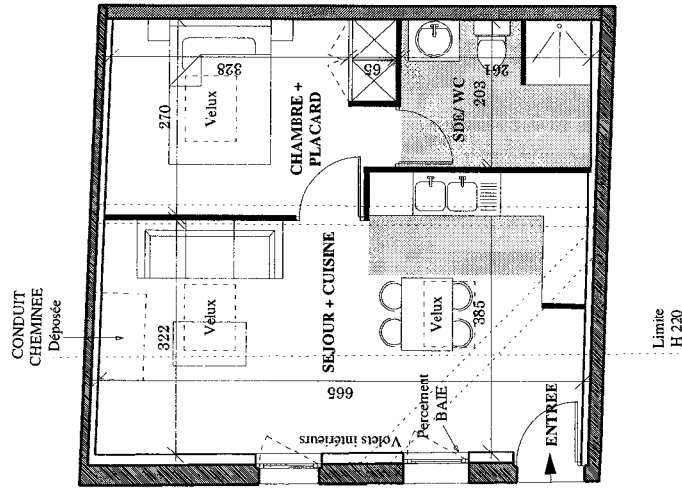
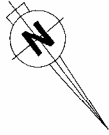
Des modifications sont susceptibles d'être apportées à ce plan en fonction des nécessités techniques rencontrées lors de l'exécution des travaux. De ce fait, les côtes et les surfaces indiquées sont données à titre indicatif. Les retombées, faux plafonds, canalisations, radiateurs ne sont pas mentionnés dans ce document.

# IMMEUBLE 47, RUE CARPENTIERRE A BORDEAUX

NIVEAU 2	APPT 10 (T2 1 D)
TYPE T2	

Tableau des surfaces

Séjour + Cuisine	22.78m <sup>2</sup>
Chambre + Placard	09.91m <sup>2</sup>
Salle d'Eau + WC	05.25m <sup>2</sup>
<b>Surface habitable</b>	<b>37.94m<sup>2</sup></b>



**DOCUMENT NON CONTRACTUEL**

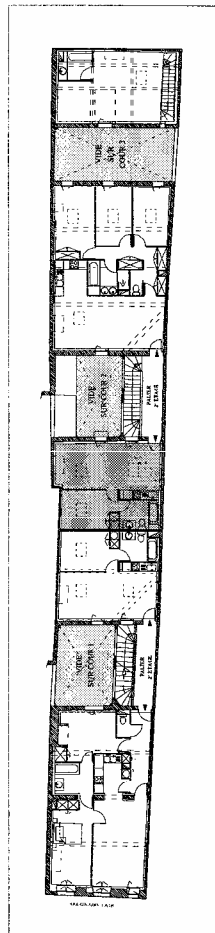
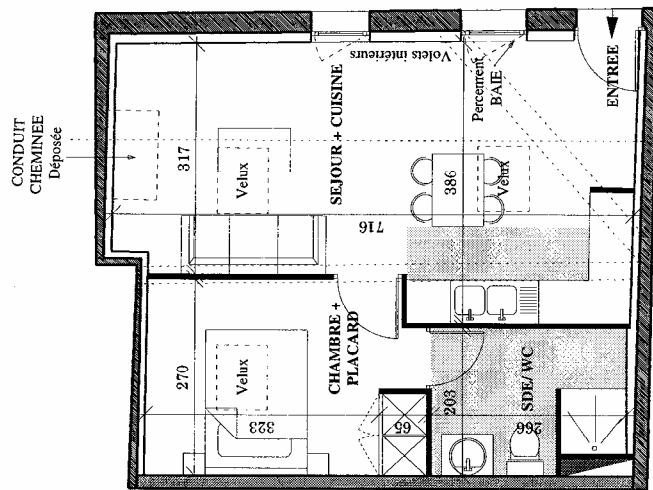
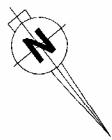
Des modifications sont susceptibles d'être apportées à ce plan en fonction des nécessités techniques rencontrées lors de l'exécution des travaux. De ce fait, les côtes et les surfaces indiquées sont données à titre indicatif. Les retombées, aux plafonds, canalisations, radiateurs ne sont pas mentionnés dans ce document.

# IMMEUBLE 47, RUE CARPENTIERE A BORDEAUX

NIVEAU 2	APPT 11 (T2 2 D)
TYPE T2	

Tableau des surfaces

Séjour + Cuisine	23.83m <sup>2</sup>
Chambre + Placard	10.10m <sup>2</sup>
Salle d'Eau + WC	05.05m <sup>2</sup>
<b>Surface habitable</b>	<b>38.98m<sup>2</sup></b>



## DOCUMENT NON CONTRACTUEL

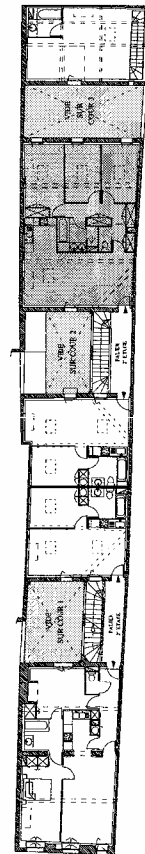
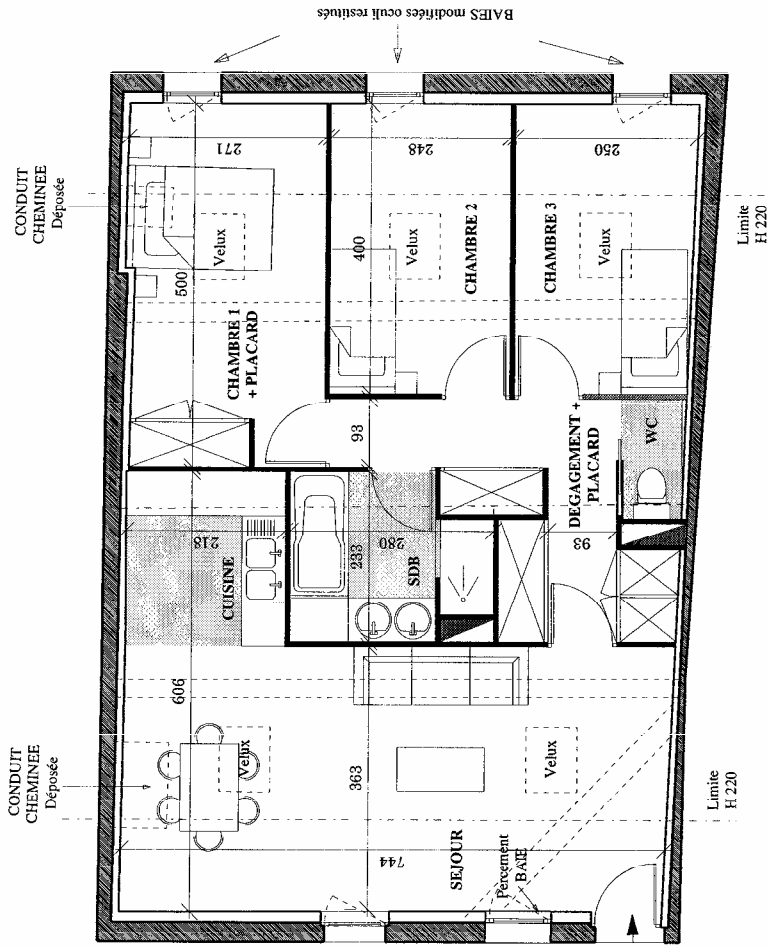
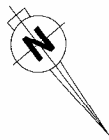
Des modifications sont susceptibles d'être apportées à ce plan en fonction des nécessités techniques rencontrées lors de l'exécution des travaux. De ce fait, les côtes et les surfaces indiquées sont données à titre indicatif. Les retombées, faux plafonds, canalisations, radiateurs ne sont pas mentionnés dans ce document.

# IMMEUBLE 47, RUE CARPENTIERRE A BORDEAUX

NIVEAU 2	APPT 12 (T4 1 D)
TYPE T4	

Tableau des surfaces

Séjour	26.85m <sup>2</sup>
Cuisine	05.94m <sup>2</sup>
Dégagement + Placard	08.84m <sup>2</sup>
WC	01.29m <sup>2</sup>
Salle de bains	05.13m <sup>2</sup>
Chambre 1 + Placard	13.31m <sup>2</sup>
Chambre 2 + Placard	09.87m <sup>2</sup>
Chambre 3 + Placard	09.55m <sup>2</sup>
<b>Surface habitable</b>	<b>80.78m<sup>2</sup></b>



**DOCUMENT NON CONTRACTUEL**

Des modifications sont susceptibles d'être apportées à ce plan en fonction des nécessités techniques rencontrées lors de l'exécution des travaux. De ce fait, les côtes et les surfaces indiquées sont données à titre indicatif. Les retombées, faux plafonds, canalisations, radiateurs ne sont pas mentionnés dans ce document.

# IMMEUBLE 47, RUE CARPENTIERRE A BORDEAUX

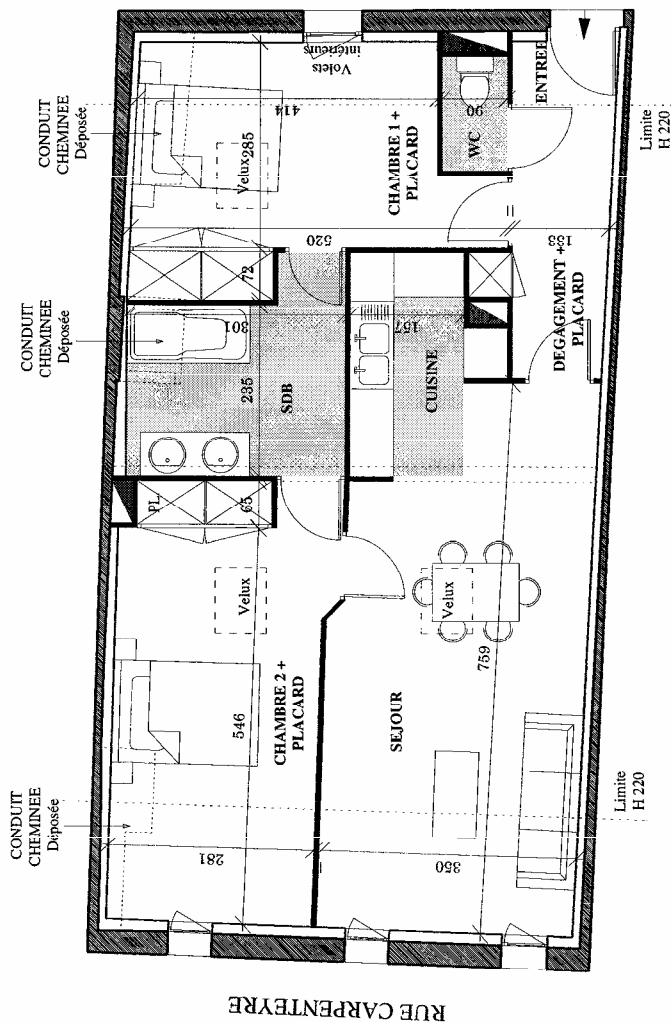
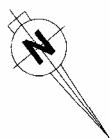
NIVEAU 3

TYPE T3

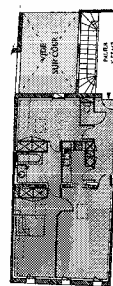
APPT 13 (T3 T)

Tableau des surfaces

Séjour	24.35m <sup>2</sup>
Cuisine	05.95m <sup>2</sup>
Dégagement + Placard	06.21m <sup>2</sup>
WC	01.43m <sup>2</sup>
Salle de bains	06.76m <sup>2</sup>
Chambre 1 + Placard	13.77m <sup>2</sup>
Chambre 2 + Placard	16.83m <sup>2</sup>
<b>Surface habitable</b>	<b>75.30m<sup>2</sup></b>



RUE CARPENTIERRE



**DOCUMENT NON CONTRACTUEL**

Des modifications sont susceptibles d'être apportées à ce plan en fonction des nécessités techniques rencontrées lors de l'exécution des travaux. De ce fait, les côtes et les surfaces indiquées sont connues à titre indicatif. Les retombées, faux plafonds, canalisations, radiateurs ne sont pas mentionnés dans ce document.