

- Les murs des logements donnant sur l'extérieur recevront un isolant en ouate de cellulose de 15cm d'épaisseur avec pare-vapeur.
- Les murs des logements périphériques recevront (selon emplacement), soit un isolant en ouate de cellulose de 15cm avec pare-vapeur, soit un enduit chanvre/chaux de 6cm d'épaisseur.
- Les murs de refend à l'intérieur des logements (selon emplacement), soit ils recevront des plaques de plâtre collées avec application préalable d'un régulateur de fond, soit ils seront ravaillés et laissés apparents.
- Les sols des logements recevront un parquet rapporté sur un parquet existant en ouate de cellulose de 10cm de haut avec isolant en ouate de cellulose de 10cm ou équivalent.

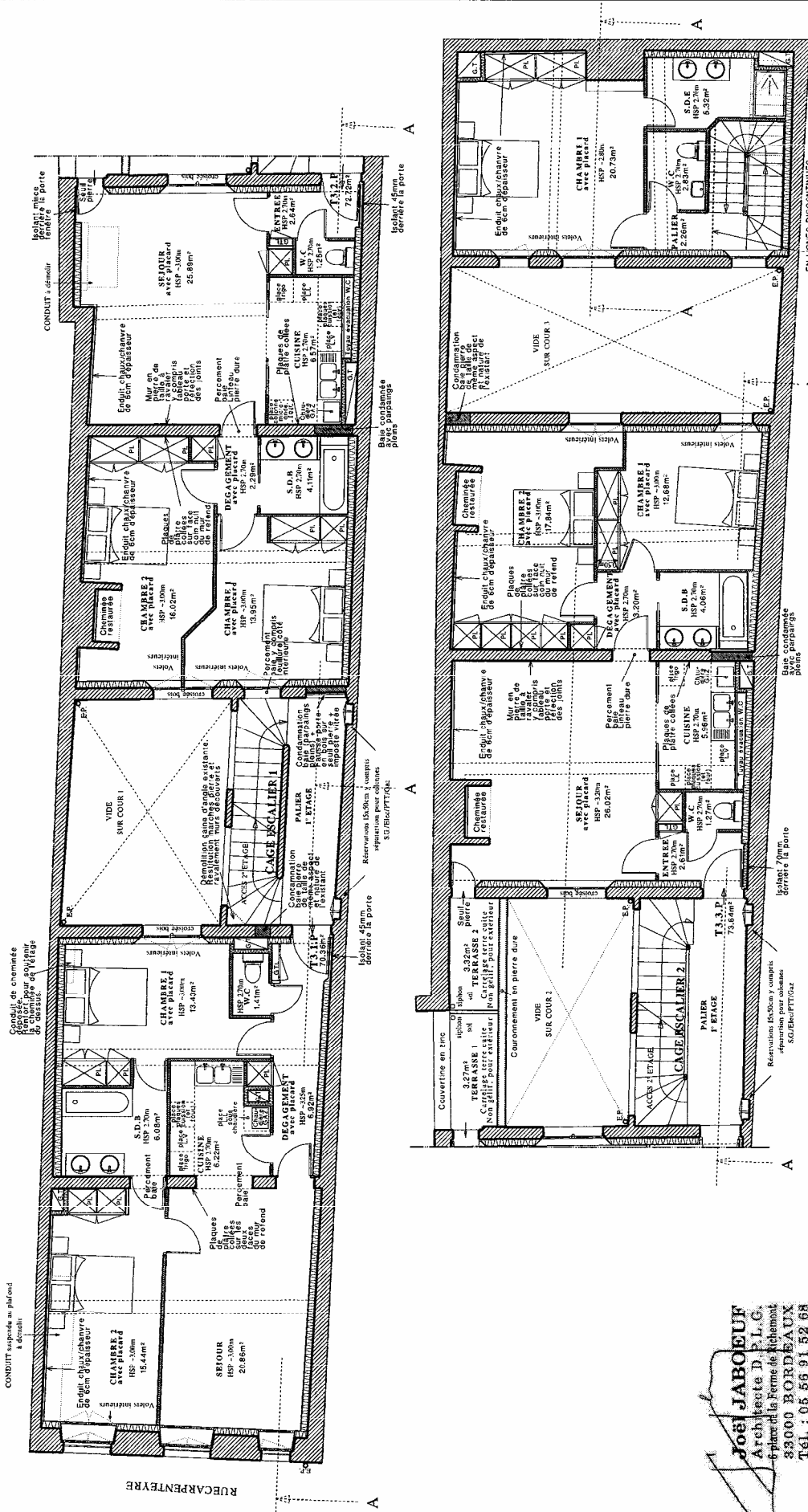
(cf. étude d'optimisation énergétique).



**Joël JABOEUR**  
 Architecte D.P.L.G.  
 6 place de la Ferme de Richemont  
 33000 BORDEAUX  
 Tél. : 05 56 91 52 63  
 Fax : 05 56 91 18 69

REHABILITATION DE L'IMMEUBLE 47, RUE CARPENTEYRE A BORDEAUX  
 Plan du rez-de-chaussée - DCE/PROJET 01/09/2011

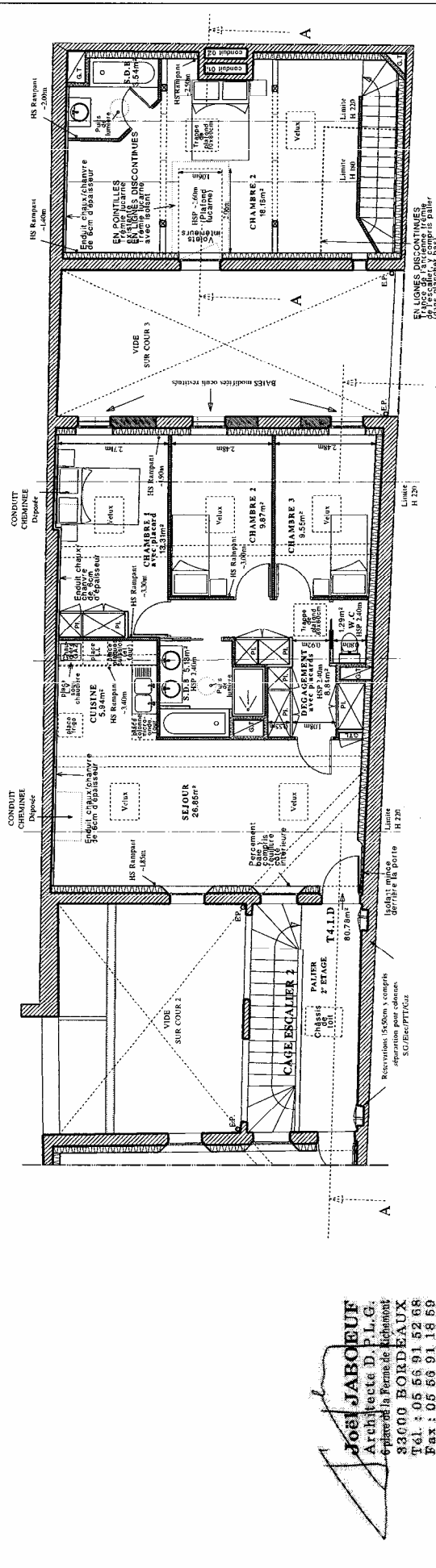
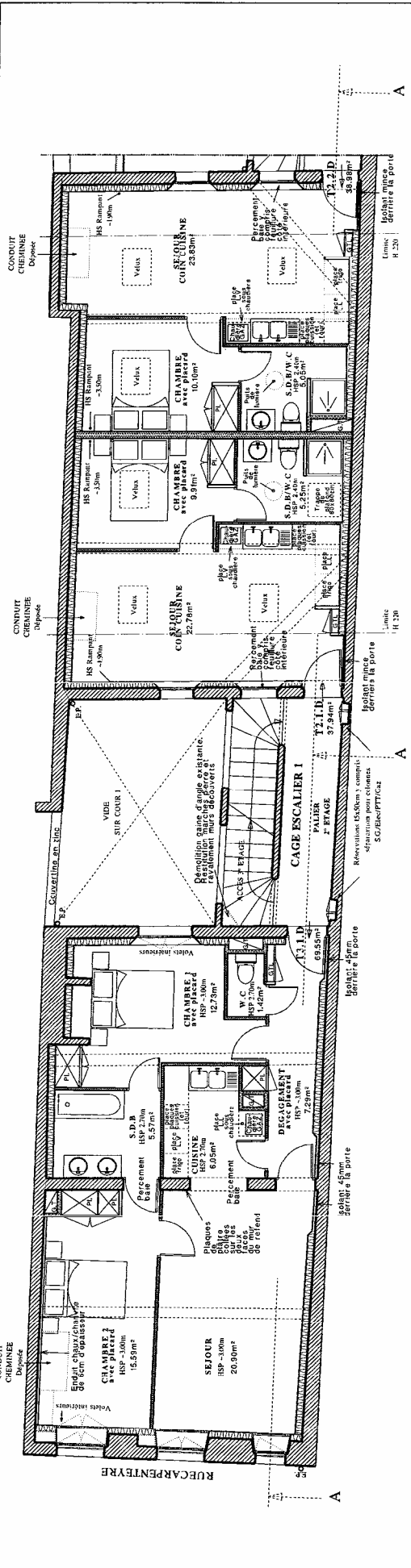
REHABILITATION DE L'IMMEUBLE 47, RUE CARPENTIERRE A BORDEAUX  
Plan du 1er étage - DCE/PROJET 01/09/2011



- Les murs des logements donnant sur l'extérieur recevront un isolant en ouate de cellulose de 15cm d'épaisseur avec pare-vapeur.
- Les murs des logements périphériques recevront (selon emplacement), soit un isolant en ouate de cellulose de 15cm avec pare-vapeur, soit un enduit chanvre/chaux de 6cm d'épaisseur.
- Les murs de refend à l'intérieur des logements (selon emplacement), soit ils recevront des plaques de plâtre collées avec application préalable d'un régulateur de fond, soit ils seront ravalés et laissés apparent.

(cf. étude d'optimisation énergétique).

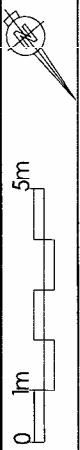
**JOËL JABOEU**  
Architecte D. P. L. G.  
6 place de la Ferme de Richemont  
33000 BORDEAUX  
Tél. : 05 56 91 52 68  
Fax : 05 56 91 18 59



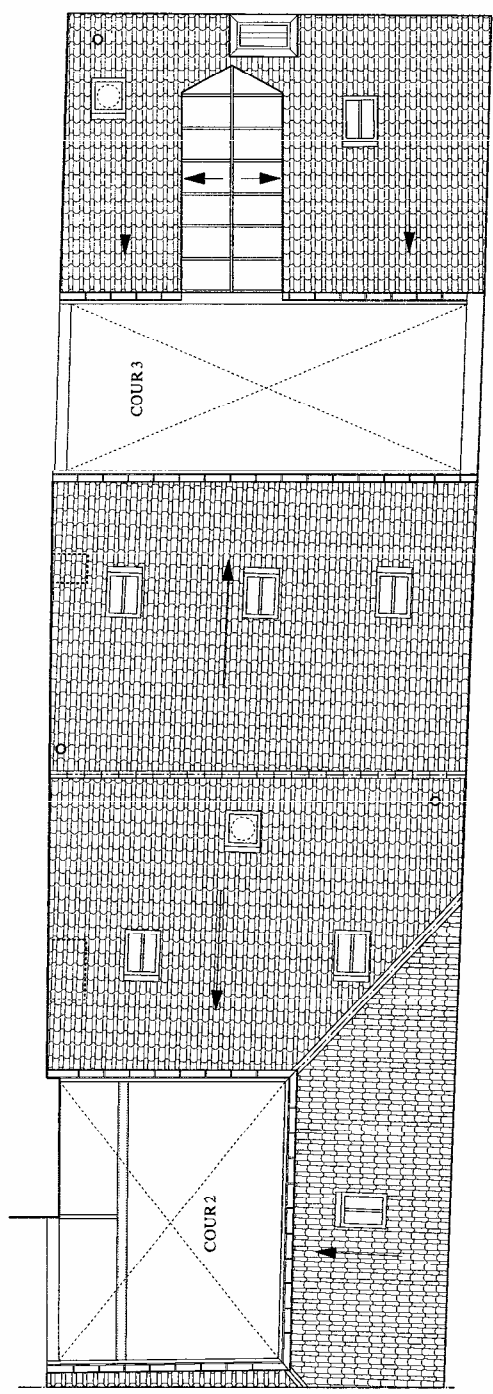
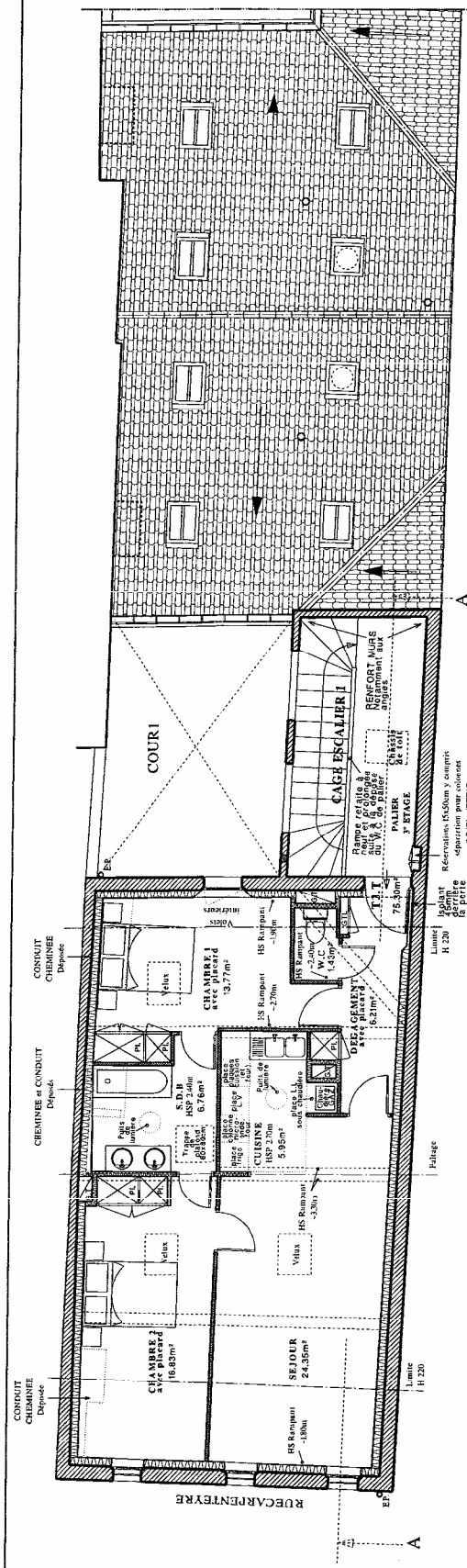
**JOËL JABOEU**  
 Architecte D. P. L. G.  
 6 place de la Ferme de Luchampot  
 33000 BORDEAUX  
 Tél : 05 56 91 52 68  
 Fax : 05 56 91 16 59

- Les murs des logements donnant sur l'extérieur recevront un isolant en ouate de cellulose de 15cm d'épaisseur avec pare-vapeur.
- Les murs des logements périphériques recevront (selon emplacement), soit un isolant en ouate de cellulose de 15cm avec pare-vapeur, soit un enduit chanvre/chaux de 6cm d'épaisseur.
- Les murs de refend à l'intérieur des logements recevront des plaques de plâtre collées avec application préalable d'un régulateur de fond.

(cf. étude d'optimisation énergétique).



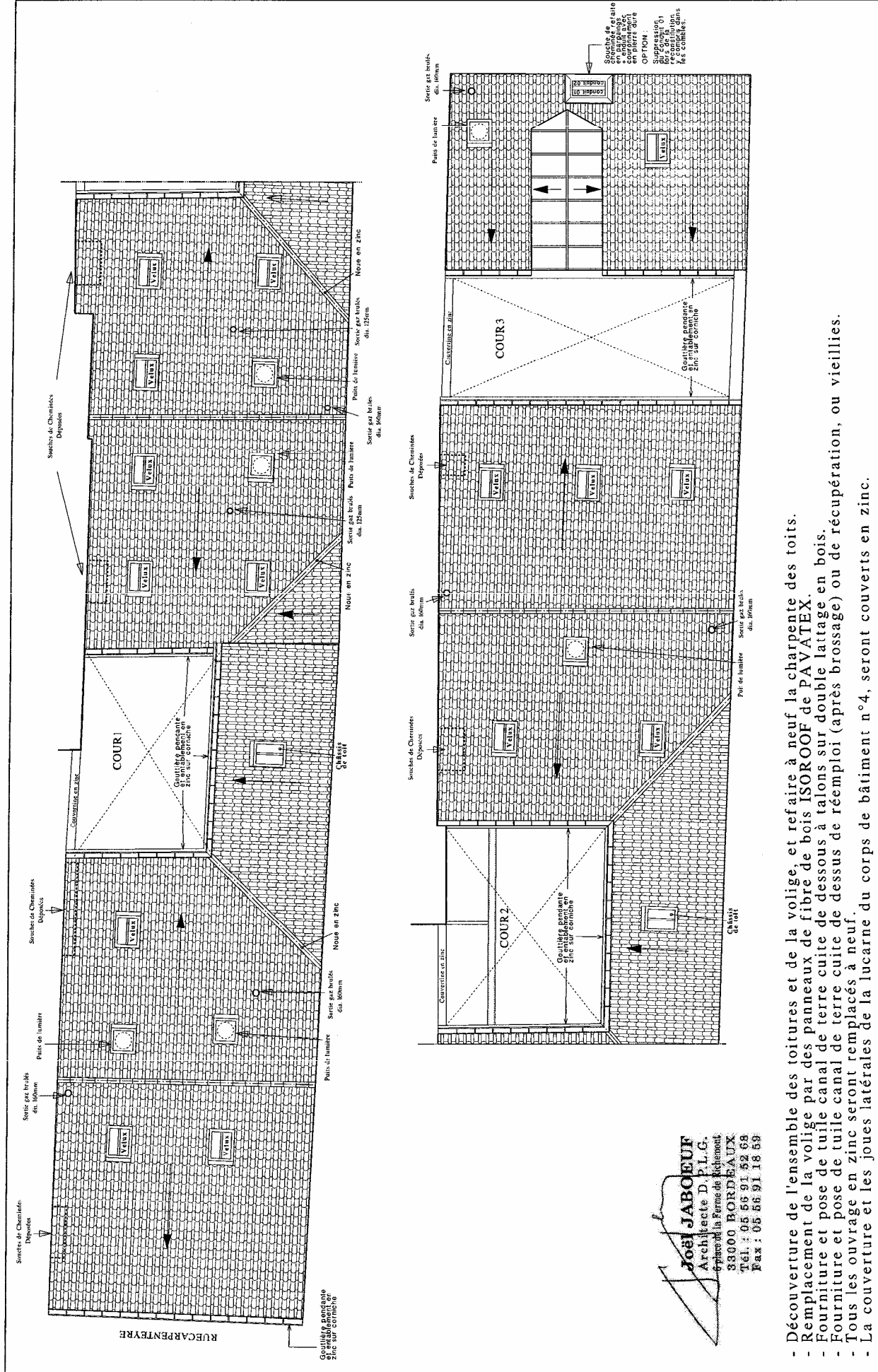
**REHABILITATION DE L'IMMEUBLE 47, RUE CARPENTIERE A BORDEAUX**  
**Plan du 2ème étage - DCE/PROJET 01/09/2011**



**JOEL JABOEUR**  
 Architecte D.P.L.G.  
 6 place de la Ferme de Richemont  
 33000 BORDEAUX  
 Tél. : 05 56 91 52 68  
 Fax : 05 56 91 18 59

- Les murs des logements donnant sur l'extérieur recevront un isolant en ouate de cellulose de 15cm d'épaisseur avec pare-vapeur.  
 - Les murs des logements périphériques recevront (selon emplacement), soit un isolant en ouate de cellulose de 15cm avec pare-vapeur, soit un enduit chanvre/chaux de 6cm d'épaisseur.  
 (cf. étude d'optimisation énergétique).





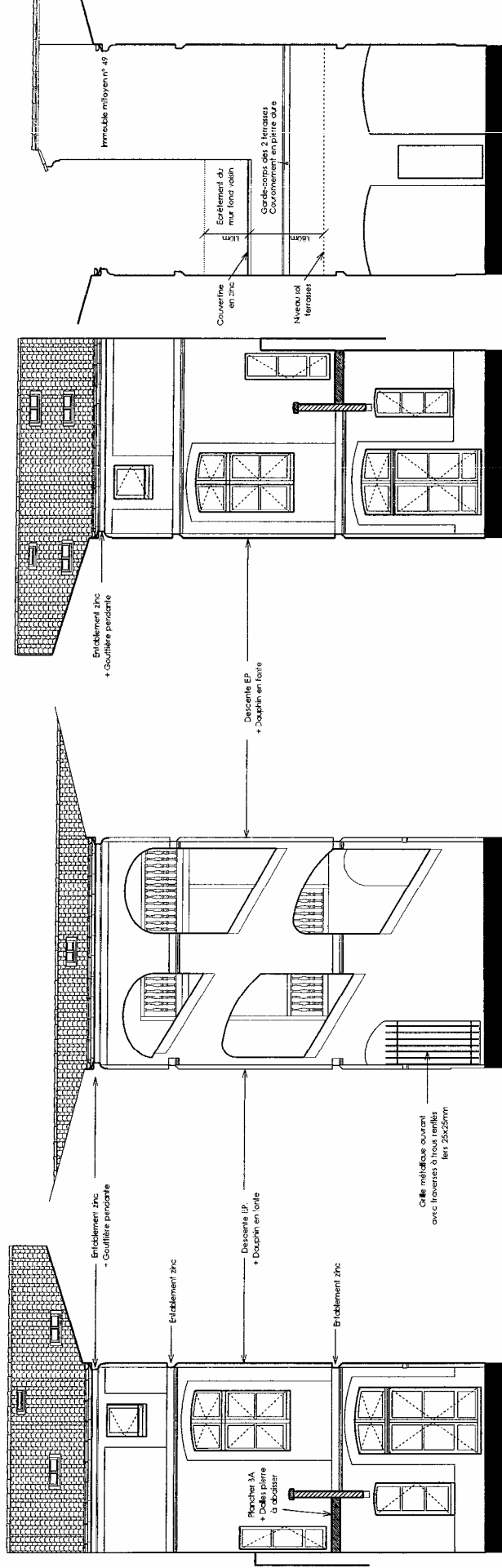
**Joël JABOEU**  
 Architecte D. P. L. G.  
 6 place de la Ferme de Richemont  
 33000 BORDEAUX  
 Tél. : 05 56 91 52 68  
 Fax : 05 56 91 18 59

- Découverte de l'ensemble des toitures et de la volige, et refaire à neuf la charpente des toits.
- Remplacement de la volige par des panneaux de fibre de bois ISOROOF de PAVATEX.
- Fourniture et pose de tuile canal de dessous à talons sur double lattage en bois.
- Fourniture et pose de tuile canal de terre cuite de dessus de réemploi (après brossage) ou de récupération, ou vieilles.
- Tous les ouvrages en zinc seront remplacés à neuf.
- La couverture et les joues latérales de la lucarne n°4, seront couverts en zinc.



**REHABILITATION DE L'IMMEUBLE 47, RUE CARPENTIERE A BORDEAUX**  
**Plan des toitures - DCE/PROJET 01/09/2011**





FACADE C2

FACADE D2

FACADE A2

FACADE B2

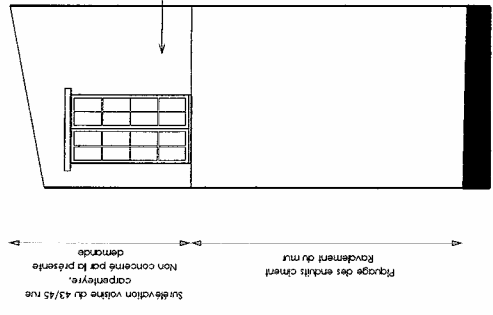
**JOËL JABOUEUF**  
 Architecte D. P. L. G.  
 6 place de la Ferme de Richemont  
 33000 BORDEAUX  
 Tél. : 05 56 91 52 68  
 Fax : 05 56 91 18 69

- Les fenêtres des logements seront en bois avec double vitrage sous parclose bois à 45°.
- Les fenêtres des logements seront dotées de volets bois intérieurs repliables, à panneaux moulurés, dans les pièces de nuit uniquement.
- Piquage des enduits ciment, révision des joints en recherche, ravalement des façades et restitution des modénatures altérées à l'identique de l'existant..
- Restituer les soubassements en pierre.

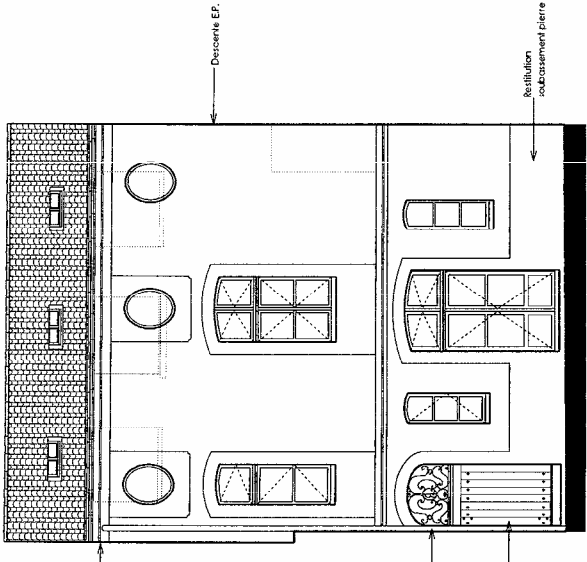


REHABILITATION DE L'IMMEUBLE 47, RUE CARPENTIERRE A BORDEAUX  
 Elevations sur cour n° 2 - DCE/PROJET 01/09/2011

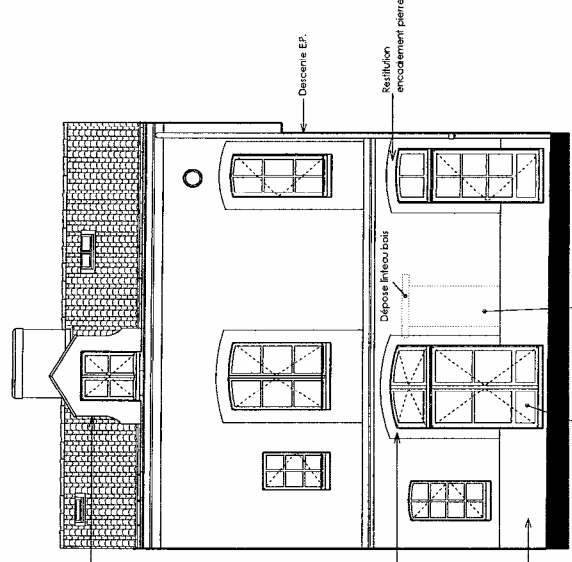




FACADE A3



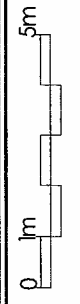
FACADE D3



FACADE B3

**JOËL JABOEU**  
 Architecte D. P. L. G.  
 4 place de la Ferme de Richemont  
 33000 BORDEAUX  
 Tél. : 05 56 91 52 66  
 Fax : 05 56 91 18 59

- Les fenêtres des logements seront en bois avec double vitrage sous parciose bois à 45°.
- Les fenêtres des logements seront dotées de volets bois intérieurs repliables, à panneaux moulurés, dans les pièces de nuit uniquement.
- Piquage des enduits ciment, révision des joints en recherche, ravalement des façades et restitution des modénatures altérées à l'identique de l'existant..
- Restituer les socassements en pierre.



REHABILITATION DE L'IMMEUBLE 47, RUE CARPENTIERE A BORDEAUX  
 Elevations sur cour n° 3 - DCE/PROJET 01/09/2011



